

**ESTUDIO ECOCARTOGRÁFICO DE LAS ISLAS DE FUERTEVENTURA Y  
LOBOS  
MINISTERIO MEDIO AMBIENTE - DIRECCIÓN GRAL. DE COSTAS**

<b>Muestra</b>	0982_00
<b>Provincia</b>	LAS PALMAS

<b>x=</b>	569591
<b>y=</b>	3116852
<b>z=</b>	-29.00

Nº TAMIZ (ASTM)		luz de malla (mm)	muestra (gr)	% RETENCIÓN	% RETENIDO ACUMULADO	% QUE PASA ACUMULADO
GJ		64.000	0.00	0.00	0.00	100.00
GG	1	16.000	0.00	0.00	0.00	100.00
GM	3	8.000	0.00	0.00	0.00	100.00
GF	5	4.000	0.11	0.11	0.11	99.89
GMF	10	2.000	1.06	1.06	1.17	98.83
AMG	18	1.000	2.83	2.84	4.01	95.99
AG	25	0.710	2.83	2.84	6.85	93.15
AG	40	0.500	4.24	4.25	11.10	88.90
AM	45	0.350	3.93	3.94	15.04	84.96
AM	60	0.250	17.31	17.34	32.38	67.62
AF	80	0.180	28.89	28.94	61.32	38.68
AF	120	0.125	26.36	26.41	87.73	12.27
AMF	230	0.063	12.10	12.12	99.85	0.15
F	<230	0.0039	0.16	0.16	100.01	-0.01
		Total muestra	99.82	100.01		

<b>Mediana:</b>	Arenas Finas
<b>Moda:</b>	Arenas Finas
<b>Tm (mm):</b>	0.227
<b>D<sub>50</sub>(mm):</b>	0.20

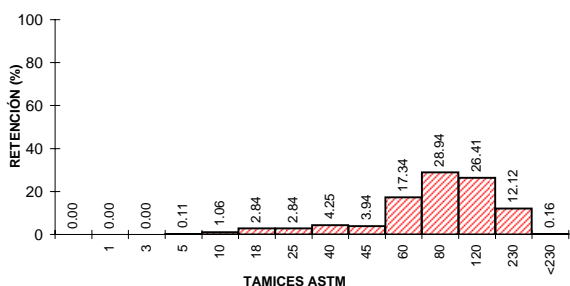
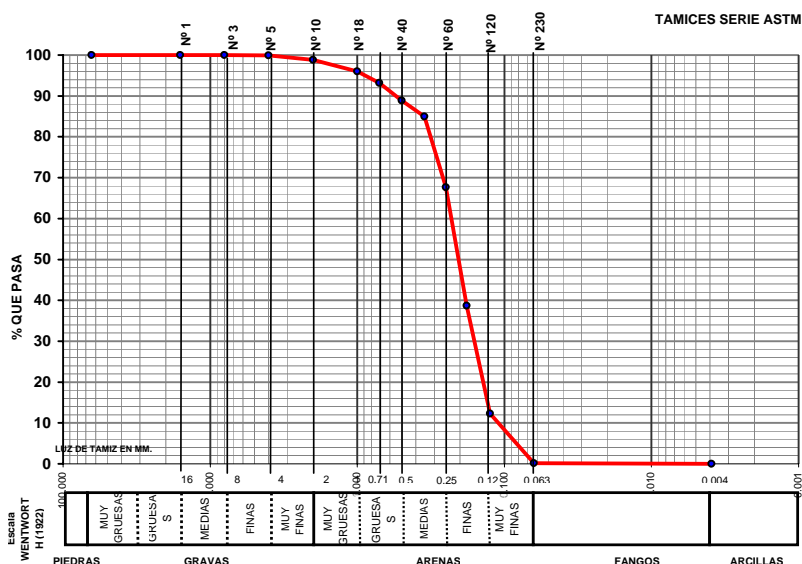
D5(mm):	0.887
D16 (mm):	0.344
D25(mm):	0.288
<b>D<sub>50</sub>(mm):</b>	<b>0.20</b>
D75(mm):	0.15
D84 (mm):	0.132
D95(mm):	8.29E-02

D5 (phi):	0.17
D16 (phi):	1.54
D25 (phi):	1.79
D50 (phi):	2.29
D75 (phi):	2.75
D84 (phi):	2.93
D95 (phi):	3.59

Tm (phi):	2.142
C <sub>s</sub> (tn/m <sup>3</sup> )	
% finos:	0.160
QD	0.477
IGSD	0.864
Kg	1.471
Ski	-0.158

CATEGORIA	%
GRAVAS (> 2 mm)	1.17
ARENA (2-0,063 mm)	98.67
LUTITAS (< 0,063 mm)	0.16

## ARENA



## UTE MAXORATA

Diagrama ternario para la clasificación de suelos de arena, grava y fango. El triángulo tiene vértices etiquetados como ARENA (abajo izquierdo), GRAVA (arriba) y FANGO (abajo derecho). Las líneas de división están marcadas con porcentajes de 20, 50 y 80. Las zonas de clasificación incluyen: GRAVA, GRAVA ARENOSA, GRAVA FANGOSA, GRAVA ARENOFANGOSA, ARENA CON GRAVA, FANGO CON GRAVA, ARENA FANGOSA CON GRAVA, FANGO ARENOSO CON GRAVA, ARENA FANGOSA, FANGO ARENOSO y FANGO.



## LABORATORIO DE ANÁLISIS

### INFORME DE ENSAYO

**Nº de Registro**      **FU0982\_00**

Ecología y arqueología marina del estudio  
ecocartográfico de las islas de  
Fuerteventura y Lobos.

#### DATOS DE LA MUESTRA

**Tipo de muestra:** Sedimentos.  
**Muestreo:** HIDTMA ECOMAR, S.L.  
**Identificación:** 0982 00

#### RESULTADOS

Parámetro	Resultado	Método
Cadmio total	<0.05 mg/kg	EPA 7131A
Cobre total	<0.05 mg/kg	EPA 7210
Plomo total	<0.05 mg/kg	EPA 7420
Níquel	<0.05 mg/kg	EPA 7520
Mercurio total	<3 mg/kg	EPA 7471A
Materia orgánica	0.22 %	Oxidación con dicromato
Potencial REDOX	219 mV	Electrometría
Hidrocarburos totales	<0.1 mg/l	Espectroscopía IR EPA 418
Coliformes totales	0 ufc/g	Filtración en membrana y cultivo a 44°, recuento de colinas. St. Meth. 9222 D y 9230 C
Coliformes fecales	0 ufc/g	
Estreptococos fecales	0 ufc/g	Filtración en membrana y cultivo a 37°, recuento de colinas. St. Meth. 9222 D y 9230 C

#### Observaciones:

  
Fdo.: Gilberto Diosdado Doñate  
Director Técnico

Antigua, a 16 de noviembre de 2005